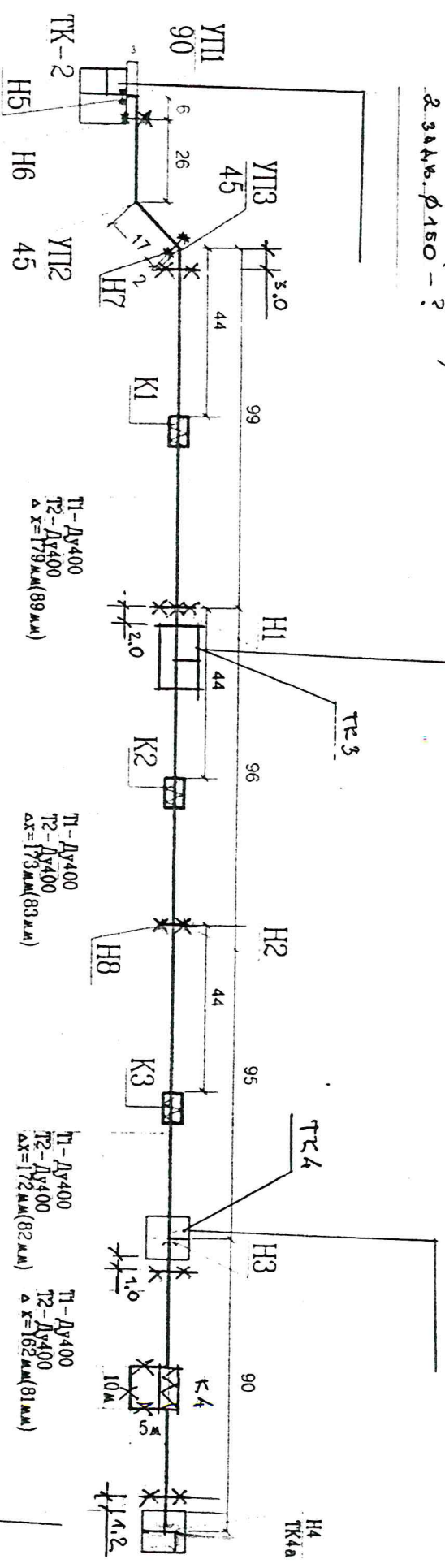


2344В. Ø 300 (Рекомпл)  
2344В. Ø 150 - ?

2344В. Ø 250 }  
2305А Ø 25 } Новый 34К43  
2344В Ø 80 }

2344В. Ø 200 (сущ.)



Рекомендации:

- установить непоружные опоры Н5, Н6, Н7, Н8
- установить сварочные компенсаторы (К1, К2, К3)
- СЖУПГУ.1У-16-400-190К - 6шт
- ОАО "Компенсатор" г. Санкт-Петербурга

Внимание! Устанавливать только указанные компенсатор. Компенсатор установлен в защитный кожух, обеспечивающий защиту сварочного аппарата от поперечных усилий, удаляющих и крутящих моментов, защиту от механических повреждений

2344В. Ø 150 }  
2305А Ø 20 } сущ.  
2344В. Ø 80 - 34К43.

Изм	Кол. вч	Лист	Н док	Подп	Дата	Схема реконструкции тепловой сети по ул. Уральская, 182 и ул. Уральская, 202 (от К-2 до К-40)	Страницы	Лист	Листов
ТИП	Модуль	Разработчик	М.И.С.И.С.	03.14	03.14		Р		

ОАО "Энергоресурс"